

DF
FIORE INSTALLAZIONI s.r.l.s



DF PRO 6090

DESCRIZIONE

La linea DF PRO rappresenta macchine di nostra produzione realizzate con materiali di alta qualità.

Il progetto è ideato per il mondo professionale, vari settori lavorativi da tecnici specializzati.

Caratteristiche:

1 potenti e veloci.

2 Precise

3 Facili da usare.

4 Elettronica di ultima generazione made in italy

5 Meccanica di precisione realizzata in acciaio zincato.

I pantografi della linea DF PRO raggiungono alte precisioni, lo si dimostra soprattutto nelle lavorazioni di piccole proporzioni, mantenendo massima precisione con alte velocità.

Descrizione:

Ingombro macchina 800x1100mm H1600mm con un piano utile di 600x900mm Z220mm

Realizzata con lastre in acciaio zincato pieno, cuscinetti a sfera lineare, cinghie e chiocciolate a ricircolo di sfera in acciaio cementato con classe di precisione 0,0012mm (classe 4) velocità massima in rapido fino 8000 mm/min in lavorazione 4000 mm/min.

Dotato di elettromandrino HF da 1500W, autoraffreddato, piano in alluminio pieno da 15mm.

Predisposto per l'attacco morsetti e morsa autocentrante.

Elettronica realizzata con controller USB e SOFTWARE dedicato al controllo e alla lavorazione del pezzo.

Corso in sede che comprende:

n°8 ore da sfruttare entro i 12 mesi di garanzia.

Assistenza all'uso in remoto da tecnici specializzati di 8ore .

MECCANICA



MOTORE

Nema 23 Ibrido

(servo motore-passo passo)

trifase ad anello chiuso, ad alta velocità

ELETTROMANDRINO HF

Elettromandrino con inverter trifase 220volt: 1.5/2.2/3 Kw con raffreddamento ad aria tramite turbina interna rispettivamente da 0/10 0/13 0/16 blocco punta velocità di rotazione regolabile fino a 24000 g/min.

Pulegge di Trasmissione: Pulegge di trasmissione in alluminio leggere ed affidabili.



PULEGGE DI TRASMISSIONE

Cinghie di trasmissione in nylon e gommati con anima telata, molto resistente ad alte velocità.

CINGHIE DI TRASMISSIONE

Cinghie di trasmissione in nylon e gommati con anima telata, molto resistente ad alte velocità.

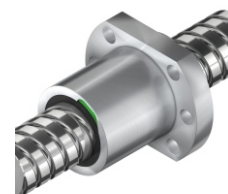


CUSCINETTI

Cuscinetti a sfera SKF sigillati.

VITI A RICIRCOLO DI SFERA

Viti a chiocciola e ricircolo di sfera in acciaio cementato con precisione dello 0,012 mm.





MECCANICA

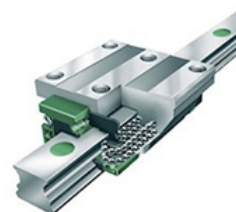


ACCIAIO

*Lastre di Acciaio pieno zincato e trafilato.
Usate per il rinforzo della struttura ai fini di aumentare
la resistenza e ridurre le vibrazioni*

GUIDE E PATTINI A SFERA

*Guide in acciaio cementato
e rettificato con cursori
che raggiungono
con precisione 0,005 mm.*



NEBULIZZATORE

*Nebulizzatore per il raffreddamento
e lubrificazione del materiale.*

TUBOLARI

*Struttura realizzata con Tubolari
in acciaio zincato trafilato.*

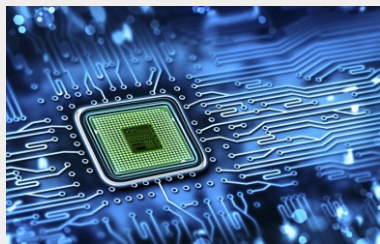


VERNICIATURA

Verniciatura a polvere Epossidica.



ELETTRONICA

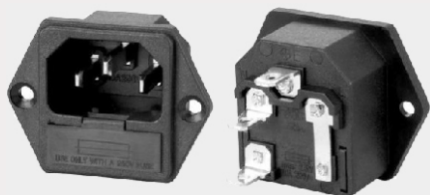


SCHEDA DI CONTROLLO

Scheda di controllo affidabile e con processore ad alta velocità, con software dedicato.

AZIONAMENTI

Driver di potenza con risoluzioni 1/256000.



CONNETTORI

Componenti elettrici con massime misure di sicurezza.

INTERFACCIA USB

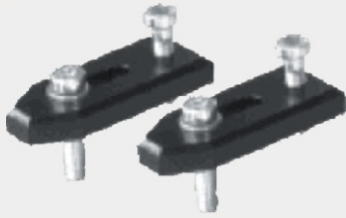
Interfaccia USB per il controllo macchina e trasmissione dati.



CABLAGGIO

Cavi guainati schermati anti interferenza.

DOTAZIONI

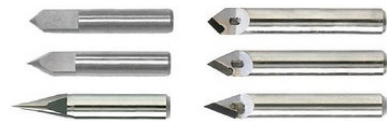


MORSETTI.

Pinze di bloccaggio pezzo
in alluminio regolabili, pezzi 4.

BULINI

Utensili per incisioni e lavorazione 3D
in metallo duro lappato 45°, pezzi 2.



FRESE

Utensile 2 taglienti elicodale 30°
in metallo
per la fresatura di materiali, pezzi 1.

INTERFACCIA USB

Interfaccia USB per il controllo macchina
e trasmissione dati.



ALIMENTAZIONE

Cavo di alimentazione 220V.

AZZERATORE

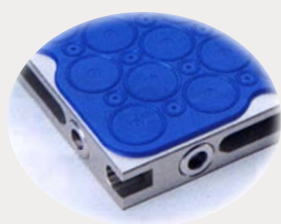
Azzeratore in alluminio per l'azzeramento
automatico della punta.



DATI TECNICI

MODELLO	DF PRO 6090
AREA LAVORO	600X900 mm H220 mm
ELETTROMANDRINO	HF CON INVERTER 400HZ
POTENZA MANDRINO	2,2KW
REGOLAZIONE GIRI	DA 0/24000 Giri/min DA SOFTWARE
RAFFREDDAMENTO	AD ARIA
VELOCITÀ SPOSTAMENTO	8000 mm/min
VELOCITÀ LAVORAZIONE	4000 mm/min
PRECISIONE	0,0012 mm classe4
SCHEDA DI CONTROLLO	HARDWARE DEDICATO
DRIVER DI POTENZA	6 AP ris. 1/256000
INTERFACCIA SOFTWARE	USB
FILE SUPPORTATI	U00/TAP/MMG/EPS/DXF/DWG/BMP/PLT ecc.
LUBRIFICAZIONE	NEBULIZZAZIONE
ALIMENTAZIONE	220V
OPTIONAL	TASTATORE 3D / PIANO ASPIRATO / 4° ASSE

OPTIONAL



PIANO ASPIRATO

QUARTO ASSE



TASTATORE

ESEMPI

